

Leistungsdaten

| | |
|---|------------|
| Hubhöhe – auf Stabilisatoren | 17466.0 mm |
| Hubhöhe – auf Reifen | 16200.0 mm |
| Max. Hubkraft (Nennleistung) | 4000 kg |
| Nutzlast (bei max. Höhe auf Stabilisatoren) | 2500 kg |
| Nutzlast (bei max. Höhe auf Reifen) | 1000 kg |
| Nutzlast (bei max. Reichweite auf Stabilisatoren) | 500 kg |
| Max. Reichweite auf Reifen | 12800.0 mm |

Gewichte

| | |
|---------------------|----------|
| Gewicht (unbeladen) | 10490 kg |
|---------------------|----------|

Traktion

| | |
|--------------------------------|---------------------------|
| Standardreifen | DUNLOP 400/80-24 156B T37 |
| 1. Fahrstufe/niedriger Bereich | 4.8 km/h |
| 1. Fahrstufe/hoher Bereich | 24.0 km/h |

Fahrtrieb

| | |
|--------------|---|
| Getriebe | Hydrostatisch mit elektronischer Regelung |
| Hauptantrieb | Hydrostatikmotor |

Motor

| | |
|-------------------------------|------------|
| Fabrikat/Modell | Bobcat D34 |
| Kraftstoff | Diesel |
| Kühlung | Kühlmittel |
| Nennleistung (ISO 14396) | 75.0 HP |
| Nennleistung (ISO 14396) | 55.3 kW |
| Max. Drehmoment bei 1400U/min | 360.0 Nm |
| Anzahl Zylinder | 4 |
| Verdrängung | 3.40 L |

Hydrauliksystem

| | |
|------------------------------------|----------------------------|
| Pumpentyp | Zahnradpumpe mit LS-Ventil |
| Förderleistung | 80.00 L/min |
| Einstellung des Entlastungsventils | 250.00 bar |

Taktzeiten

| | |
|--|--------|
| Anheben – ohne Last | 15.8 s |
| Absenken – ohne Last | 9.9 s |
| Teleskop einfahren bei max. Reichweite – ohne Last | 21.8 s |
| Teleskop einfahren bei max. Höhe – ohne Last | 20.4 s |
| Teleskop ausfahren bis max. Reichweite – ohne Last | 36.5 s |
| Teleskop ausfahren bis max. Höhe – ohne Last | 36.5 s |

Bremsen

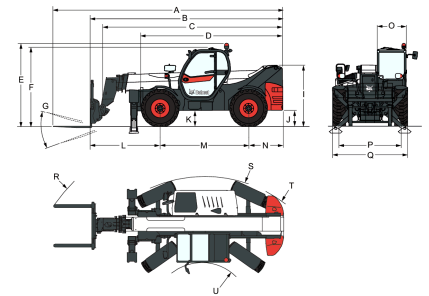
| | |
|--------------------------|---------------|
| Motorbremse | Hydrostatisch |
| Feststell- und Notbremse | Passiv-Bremse |

Füllmengen

| | |
|-----------------|----------|
| Kraftstofftank | 145.00 L |
| Hydrauliköltank | 76.00 L |

Umgebungsbedingungen

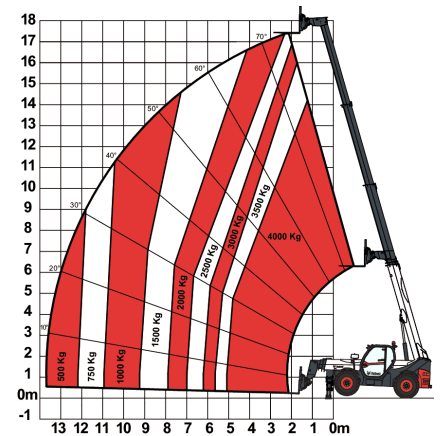
| | |
|--|-----------------------|
| Lärmpegel Fahrer (LpA) (EN 12053) | 75 dB(A) |
| Unsicherheit Lärmpegel Fahrer (LpA) (EN 12053) | 4 dB(A) |
| Schallleistungspegel (LWA) | 104 dB(A) |
| Körpervibration (EN 13059) | 1.20 ms ⁻² |

Abmessungen


| | |
|---------------|---------------|
| (-) 857.0 mm | (L) 2263.0 mm |
| (A) 7425.0 mm | (M) 2850.0 mm |
| (B) 6220.0 mm | (N) 1107.0 mm |
| (C) 5821.0 mm | (O) 930.0 mm |
| (D) 4573.0 mm | (P) 1992.0 mm |
| (E) 2673.0 mm | (Q) 2418.0 mm |
| (F) 2536.0 mm | (R) 5840.0 mm |
| (G) 124.0° | (S) 4150.0 mm |
| (I) 1956.0 mm | (U) 1519.0 mm |
| (J) 509.0 mm | |

Lastdiagramme

Mit Gabeln und Reifen vom Typ 400/80x24 (Standard), auf Stabilisatoren


Optionen

| | |
|---|---|
| Klimaanlage | Einfache Anhängerkupplung |
| Auslegersperre | Auslegerkabelbaum und Elektroanschlüsse |
| Benutzerdefinierte Farbe | Luftfederter Komfortsitz |
| Feuerlöscher | Schlüssellose Zündung (Start/Stop über Tastatur) |
| Vorwärts-/Rückwärtssteuerung über Hebel am Lenkrad (nicht mehr am Joystick) | Michelin-Reifen - 4 Stück à 400/80-24" 162A8 IND TL |
| Abschließbarer Tankdeckel | POWER CL |
| Vorrichtung für Lautsprecher und Radio | Palettengabeln 1200 mm/Fester Rahmen/Inklusive Gabeln/Inklusive Rückenlehne/Für Quicktach-Anbaurahmen |
| PVC-Dokumentenhalter | Palettengabeln 1200 mm, pendelnd/Rahmen 1,44 m/Inklusive Gabeln/Inklusive Rückenlehne/Für Quicktach-Anbaurahmen |
| Scharnieranhängerkupplung (inkl. hintere Steckdose) | Quicktach-Anbaurahmen mit hydraulischer Verriegelung (Auslegerkabelbaum erforderlich) |
| Schutzgitter für Windschutzscheibe (Frontscheibe u. Dachfenster) | Drehbare Anhängerkupplung (inkl. hintere Steckdose) |
| Flacher Rückspiegel | Standardmotorzündung (mit Schlüssel) mit zusätzlicher Sicherheit über Tastatur |
| Scheibenwischer für das Dachfenster | |
| Sonnenblende | |
| Nummernschildhalterung | |
| Radkeil | |
| Arbeitsscheinwerfer am Ausleger | |
| Motorgebläse, proportional mit Richtungsumkehr | |
| Fernsteuerungssystem mit integriertem Ladegerät | |

Manitou-Anbaurahmen mit hydraulischer Verriegelung (Auslegerkabelbaum erforderlich)

Manitou-Anbaurahmen mit mechanischer Verriegelung Palettengabeln 1200 mm, pendelnd/Rahmen 1,12 m/Inklusive Gabeln/Inklusive Rückenlehne/Für

Manitach-Anbaurahmen Palettengabeln 1200 mm, pendelnd/Rahmen 1,44 m/Inklusive Gabeln/Inklusive Rückenlehne/Für

Manitach-Anbaurahmen Palettengabeln 1200 mm/Fester Rahmen/Inklusive Gabeln/Inklusive Rückenlehne/Für

Manitach-Anbaurahmen Vorinstallation für Arbeitsbühne (Fernsteuerungssystem, Auslegerkabelbaum und Auslegersperre erforderlich)

Zink-Schutzbeschichtung Vorinstallation für Seilwinden (Auslegerkabelbaum erforderlich)